

Individuelle Angebote

für Körper, Geist & Seele



KLOSTER GUT SAUNSTORF

ORT DER STILLE



HEILZENTRUM
KLOSTER GUT SAUNSTORF

Während Ihres Aufenthaltes können Sie Massagen, Körper- und Gesprächsangebote sowie ärztliche Konsultationen unseres Heilzentrums nutzen. Im Folgenden finden Sie die Übersicht unserer Angebote.

Bitte buchen Sie Ihre Termine online oder im Heilzentrum. Die Öffnungszeiten des Empfangs dort stehen am Infoboard im Souterrain des Klosters.

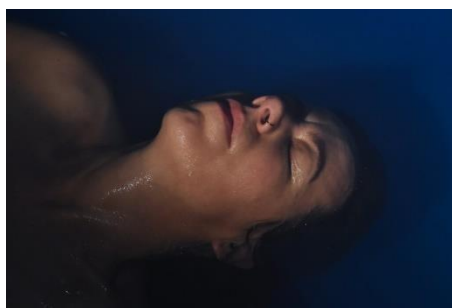
_____	Samadhi Floating Tank	3
_____	Begleitung innerer Prozesse	4
	Klärendes Gespräch	4
	Individuelle Einführung in Meditation	5
	Begleitung für innere Themen	6
	Einzelsitzungen im Familien- und Systemaufstellen	7
	Selbsterforschung – Einblicke in das Labyrinth des Geistes.....	8
	IntuTrance®	9
	Einzelgespräch „Zeit fürs Wesentliche“	10
	Paargespräch „Zeit fürs Wesentliche“	11
_____	Körper- und Energiewerk / Heilbehandlungen	12
	Ayurveda Massagen & Behandlungen.....	12
	Rebalancing Massage „Himmel & Erde – Kopf & Füße“	15
	Intuitive Massage	16
	Klangmassage	17
	Kundalini-Reiki / Chakrenarbeit / Heilen mit Energiefeldern.....	18
	Geistig-energetische Wirbelsäulenaufrichtung.....	19
	Tibetan Pulsing	20
	Klassische Homöopathie	21
	Traumaaarbeit – Somatic Experiencing.....	22
	Kambo – die Medizin des Kriegers.....	23
_____	Privatärztliche Leistung	24
	Allgemeine medizinische Beratung	24
	Ganzheitlich-kardiologische Sprechstunde	25
	Internistisch-naturheilkundliche Sprechstunde	26
	Sprechstunde zur Patientenverfügung	27
_____	Bezahlung & Stornobedingungen	28

Samadhi Floating Tank

Genießen Sie das Gefühl von Schwerelosigkeit beim Floaten. Getragen vom warmen Salzwasser begeben Sie sich in eine Tiefenentspannung fernab der Welt. Der Samadhi Floating Tank ist ein Entspannungstank gefüllt mit konstant angenehm warmem Wasser, angereichert mit Epsomer Bittersalz. Dies ist ein in vielen Heilquellen vorkommendes Salz und lässt Ihren Körper schwerelos im Wasser schwimmen. In diesem geborgenen Raum, frei von visuellen Reizen, in absoluter Dunkelheit und getragen durch die Kraft des Wassers lösen sich körperliche und emotionale Spannungen. Ruhe und Ausgeglichenheit breitet sich aus. Ihr Bewusstsein kann sich weiten und Sie können sich selbst begegnen und erforschen. Das Solebad ist auch ein heilsames Bad zur Reduktion von Stress und körperlichen Leiden.

Hinweise

- ✓ Der Floating Raum befindet sich im SPA-Bereich im Souterrain des Klosters.
- ✓ Nach dem kurzen Einführungsgespräch liegen Sie eine Stunde im Tank.
- ✓ Es ist empfehlenswert, sich vorher lauwarm abzduschen.
- ✓ Der Floating Tank wird textiltfrei benutzt.
- ✓ Bitte nutzen Sie den Tank nicht frisch rasiert, ohne Bodylotion, ohne Haarspray u.ä. Sie sollten keine offenen Wunden haben.
- ✓ Im Anschluss empfehlen wir eine Zeit der Nachruhe.
- ✓ Für Vorbereitung, Floating und Nachruhe empfehlen wir 2 Stunden einzuplanen.



Preis

Reines Floating:

60 Min., 80 €

AKTUELL NICHT VERFÜGBAR!

Klärendes Gespräch

Begleitung in wesentlichen Fragen und Schwierigkeiten Ihres Lebens. Was auch immer Sie in Ihrem Leben als schwierig, problematisch oder belastend empfinden, kann ein Anlass sein, sich selbst tiefer zu begegnen. Wenn wir beginnen zu sehen, dass die Auseinandersetzung mit dem äußeren Leben – sei es mit Menschen, Umständen oder speziellen Situationen – uns letztlich immer zu uns selbst führt, kann Selbsterforschung beginnen. Im Prozess der Hinwendung und des Aufspürens konditionierter Verhaltensweisen, innerer Sichtweisen und Überzeugungen bringen wir Licht und damit Erkenntnis in unser Unterbewusstsein. Die Welt des inneren Kindes fühlend zu entdecken, hat dabei eine besondere Bedeutung. Denn dieser meist verdrängte und abgelehnte Teil wirkt stärker in uns, als wir es oft wahrhaben wollen. Das Interesse an sich selbst ist der erste Schritt in Selbstverantwortung, die es braucht, um eine Opfer-Identität zu verlassen. Gerne begleite ich Sie in einem Gespräch oder auch in einem längeren Prozess.



Gesprächsleitung

Christel Westermeier

Christel Westermeier ist Heilpraktikerin für Psychotherapie, Meditationslehrerin und Seminarleiterin. Sie begleitet Menschen auf ihrem Weg zu sich selbst.

Preis

60 Min., 90 €

90 Min., 130 €

_____ Begleitung innerer Prozesse

Individuelle Einführung in Meditation

Für Menschen, die sich eine gründliche Einweisung in das Stille Sitzen wünschen.

- ✓ Zu Beginn steht das Finden einer optimalen Sitzhaltung, die für die innere Haltung unabdingbar ist.
- ✓ Vermittlung der inneren Haltung (Konzentration und bewusste Wahrnehmung, Entdeckung des inneren Zeugen)
- ✓ Kurze angeleitete Meditation
- ✓ Klärung offener Fragen



Gesprächsleitung

Christel Westermeier

Christel Westermeier ist Heilpraktikerin für Psychotherapie, Meditationslehrerin und Seminarleiterin. Sie begleitet Menschen auf ihrem Weg zu sich selbst.

Preis

30 Min., 40 €

Begleitung für innere Themen

Unser Vertrauen in den Fluss von Kraft und Lebensfreude und unser Zugang zum liebenden, annehmenden Herzen sind oftmals überdeckt von Gedankenschleifen, unbewussten Gefühlen und Festhalten an kindlichen Überzeugungen. Doch alle Situationen und Schwierigkeiten können uns als Spiegel und Unterstützung dienen, um in einen tieferen Kontakt mit uns selbst zu gelangen. Dabei ist es hilfreich zu erkennen, was in unserem Unbewussten wirkt, und uns wieder an die Tiefe unserer Seele anzubinden. Indem wir das Vertrauen und den Mut haben, unser Inneres zu erforschen, zu fühlen und wertzuschätzen, können Bewusstwerdung und Wandlung in uns geschehen, die sich als Lösungen und neue Wege in unserem Leben entfalten. Dabei begleite und unterstütze ich mit gezielten Fragen, kreativen Impulsen und klarer Schau nach Innen.

Einige Themen, mit denen wir arbeiten können:

- ✓ Innere Themen, wie Ängste, Blockaden, geistig-emotionale Muster
- ✓ Beruf/Arbeit/Geldthemen
- ✓ Paar- und Beziehungsfragen
- ✓ Potenziale: Herausarbeiten und Umsetzen der eigenen Potenziale



Lehrer für Innere Arbeit

Steffen Wöhner

Steffen Wöhner begleitet seit mehr als 25 Jahren Menschen auf ihrem Weg. Die Entfaltung des menschlichen Potenzials, der innere harmonische Fluss von Kraft und Liebe und die Bewusstwerdung der Seele sind die wesentlichen Anliegen seiner Arbeit mit den Schwerpunkten: Systemaufstellungen, das spirituelle Enneagramm, Arbeit zu Themen auf dem inneren Weg.

Seine persönliche Erfahrung in Selbsterforschung und Wissen um innere Prozesse ermöglichen einen nahen und direkten Kontakt mit den Themen der Klienten.

Preis

60 Min., 100 €

Einzel Sitzungen im Familien- und Systemaufstellen

Ein wesentlicher Schritt für Veränderungen und Wandlungsprozesse besteht in dem Erkennen, dass Lösung und Heilung aus unserem Inneren heraus geschehen. Dort finden wir die Quelle von Stille, Liebe und Kraft. Oft ist unsere Tiefe jedoch durch geistige Gegenkräfte verdeckt, die das Leben schwer, leidvoll oder schmerzhaft machen. Einige dieser begrenzenden Muster stammen aus dem Familiensystem, dessen „Geist“ wir unbewusst mittragen. Systemaufstellungen unterstützen Sie dabei, diese Dynamiken an ihrer Wurzel zu sehen, sie zu fühlen und letztlich hinter sich zu lassen. Sie zeigen Ihnen, wo die Knotenpunkte des Leidens sind, was dabei die eigene Verantwortung ist und wie Liebe, Lebendigkeit und Kraft wieder fließen können.

Wesentliche Themen für eine Aufstellung können sein:

- ✓ Familie, Kinder und Ahnen
- ✓ Probleme in Beruf, Finanzen
- ✓ Paar-Beziehungsfragen
- ✓ Körpersymptome



Lehrer für Innere Arbeit

Steffen Wöhner

Steffen Wöhner begleitet Menschen seit über 20 Jahren in Seminaren und Einzelsitzungen. Er ist Lehrer der Ennealliance – Schule für Innere Arbeit, Seminarleiter und Coach und arbeitet im Direktorium der *OM-Stiftung Innere Wissenschaft*.

Preis

75 Min., 120 €

Selbsterforschung – Einblicke in das Labyrinth des Geistes

Im Dialog erforschen wir geistige Strukturen und entdecken innere Welten, konditionierte Denk- und Fühlmuster, die uns daran hindern, uns Herausforderungen und Problemen zu stellen und daran zu wachsen. Wir nutzen das Konzept des inneren Kindes, um uns selbst besser zu verstehen und uns zu öffnen für innere und äußere Veränderungen.

Alle Sitzungen werden auf Wunsch auf Audio aufgenommen, sodass das Gehörte von Ihnen hinterher vertieft werden kann.



Lehrerin für Innere Arbeit

Ulrike Porep

Ulrike Porep war viele Jahre als Diplom Psychologin und Psychotherapeutin in eigener Praxis tätig. Die Frage „Was ist wahre Heilung?“ hat sie nach einem Lehrer suchen lassen, der sie über die Grenzen ihres psychotherapeutischen Wissens führen konnte. Durch OM C. Parkin kam sie in Kontakt mit dem Enneagramm und seiner Bedeutung für den spirituellen Weg. Seitdem arbeitet sie mit diesem Spiegel der Seele, um Tiefenstrukturen des Ichs bewusst zu machen, die der lebendigen Kraft des Seins im Wege stehen. Als Lehrerin der *Ennealliance – School for Inner Work* begleitet sie Menschen auf dem Inneren Weg in Einzelsitzungen und Gruppen.

Preis

60 Min., 100 €

90 Min., 140 €

Bitte bar direkt bei Ulrike Porep bezahlen.

IntuTrance®

Nutzen Sie die Kraft des Unterbewusstseins für Ihren Weg: Innere Arbeit ist eine spirituelle Praxis, die das Eintauchen in innere Landschaften ermöglicht. Trance ist dafür die Brücke vom Bewussten zum Unterbewusstsein. Der Trancezustand erleichtert es, ursächliche auslösende Erlebnisse und Emotionen zu identifizieren, sie aufzulösen und in einen Erkenntnisprozess zu führen. Die meisten Erwachsenen müssen erst wieder lernen, sich selbst mit ihrer ganzen Palette an Gefühlen und Gedanken wahrzunehmen. Wesentlich dabei ist das Kennenlernen des inneren Kindes, denn dort liegen die meisten Ursachen des jetzigen Erlebens. Im „inneren Kind“ sind Gefühle, Erfahrungen und Erinnerungen gespeichert. Daraus formt sich unser Geist, unser Ego – unsere Haltung dem Leben und dem Tod gegenüber. Meist liegt diese im Dunklen. Das Erkennen seiner eigenen Muster und Überzeugungen führt zu einer Reifung und ein Schritt in die Ganzwerdung. Die Trance-Sitzung bietet Zeit und Raum, um verdrängte Gefühle wahrzunehmen, bewusst zu durchfühlen und loszulassen. In anschließender Innerer Arbeit kann Ihr Erfahrenes integriert werden.

Ablauf

- ✓ Im persönlichen Vorgespräch erörtern wir das Thema und die Form der Arbeit.
- ✓ Der Prozess basiert auf Vertrauen und Ihrer Bereitschaft, sich auch auf unangenehme Gefühle und Einsichten einzulassen.
- ✓ Sie entscheiden, in welchem Rahmen und welcher Tiefe Sie arbeiten möchten.
- ✓ Nach der Trance-Sitzung sprechen wir über das Erlebte. In der Regel kann die gesamte Hypnose erinnert werden.

Empfehlenswert sind 3-9 Sitzungen, je nach Schwere der Thematik, um nachhaltige Veränderungen zu erzielen. Innere Arbeit arbeitet nach dem Zwiebelprinzip. Mit jeder Sitzung wird die darunterliegende Schicht erreicht. Nach 3 Sitzungen ist auch eine Weiterführung des Prozesses über Zoom-Sitzungen möglich.



Ihre begleitende Therapeutin

Deva Parkin

Deva Parkin ist ausgebildet im spirituellen Enneagramm, in Hypnose-Therapie und verschiedenster Energiearbeit, wie Usui- und Kundalini Reiki (Meistergrad) und schamanischer Heilarbeit.

Preis

Vorgespräch & Erstsitzung:	120 Min., 150 €
Folgesitzung vor Ort / per Zoom:	90 Min., 120 €
Sitzungsreihe:	3 x 90 Min. inkl. Vorgespräch vor Ort, 350 €

Einzelgespräch „Zeit fürs Wesentliche“

Ein Einzelgespräch dient dazu, ein Thema oder Problem einzubringen und für Erkenntnis und Berührung mit sich selbst zu nutzen. Worunter leide ich? Wo fühle ich mich als Opfer? Was sind meine unbewussten Gefühle und Antriebe? Was will ich und was dient mir? Ihre Bereitschaft, sich mit einem Thema mitzuteilen und zu zeigen, öffnet den Zugang nach innen. Meine Fragen und Impulse können tiefere Sichtweisen aufzeigen und das Vertrauen in einen Wandlungsprozess nähren.

Ablauf

- ✓ In einem Erstgespräch finden wir heraus, was Ihr Anliegen ist.
- ✓ Manchmal reicht ein Gespräch, um „den Knoten zu lösen“.
- ✓ Und es ist auch möglich, sich für eine Reihe von Sitzungen zu entscheiden.



Lehrerin für Innere Arbeit

Luna Müller

Lehrerin für Innere Arbeit und das spirituelle Enneagramm, Dipl. Tanztherapeutin. Sie begleitet Menschen auf ihrem Lebensweg seit ca. 30 Jahren in Seminaren und Einzelberatungen.

Preis

60 Min., 100 €

90 Min., 140 €

Paargespräch „Zeit fürs Wesentliche“

Begleitung in wesentlichen Fragen und Schwierigkeiten einer Paarbeziehung: Ein Paargespräch bietet die Möglichkeit für ehrliche Kommunikation und Klärung. „Beziehung“ bedeutet oftmals, dass unbewusste kindliche Gefühle und Standpunkte in beiden Partnern wirken, die zu Vorwürfen, Erwartungen, Verheimlichungen und Verstrickungen führen. Das Leiden / die Unzufriedenheit in Beziehung kann uns wach machen und der Anlass sein, unseren eigenen Missverständnissen auf den Grund zu gehen. Durch offene Mitteilung und die Bereitschaft, einen erwachsenen Standpunkt einzunehmen, können Konflikte zu Vertiefung führen und die Liebe freier fließen.

Ablauf

Ein Paargespräch besteht aus

- ✓ Elementen der Kommunikation zwischen den Partnern und
- ✓ Fragen und Wahrnehmungen durch die Therapeutin für Selbsterforschung und Vertiefung.



Lehrerin für Innere Arbeit

Luna Müller

Lehrerin für Innere Arbeit und das spirituelle Enneagramm, Dipl. Tanztherapeutin. Sie begleitet Menschen auf ihrem Lebensweg seit ca. 30 Jahren in Seminaren und Einzelberatungen.

Preis

Ca. 60 Min., 120 € (für beide)

Ayurveda Massagen & Behandlungen

Die Kunst der heilsamen Berührung: Die einzigartige Kombination aus Wissen, einfühlsamen Berührungen und medizinierte Ölen lässt Sie entspannen. Sie werden sich gestärkt und regeneriert fühlen.

Abhyanga: Ganzkörper-Öleinsalbung

Diese sanfte und fließende Massage mit wertvollem Kräuteröl entspannt den ganzen Körper und stärkt das Immunsystem, sie wirkt verjüngend und hat insgesamt eine Art reinigenden und lösenden Effekt. Diese Behandlung regt den Stoffwechsel an, lockert und nährt das Gewebe von Haut, Muskeln und Gelenke bis auf die Knochen. Wir empfehlen die Massage mit einer Sitzung in der Ayurvedischen Schwitzbox abzuschließen.

Preis

60 Min., 90 € (ohne Schwitzbox)

90 Min., 130 € (ohne Schwitzbox)

60 Min. + 30 Min. Schwitzbox, 115 €

Prishtabhyanga Sveda: Rückenmassage mit Kräuterstempel

Diese Rückenmassage mit warmem Kräuteröl kombiniert mit heißen, selbstgemachten Kräuterstempeln wirkt lösend auf Muskelverspannungen und Verspannungsschmerzen. Bei Überbelastung, chronischen Schmerzen und Bewegungseinschränkungen brauchen wir wohltuende Entlastung, Wärme und gezielte Dehnung, damit wir uns wieder wohl fühlen. Zu Beginn wird die Durchblutung mit Rohseidenhandschuhen angeregt. Anschließend werden Kräuteröle einmassiert.

Preis

30 Min., 50 € (ohne Kräuterstempel)

60 Min., 90 € (mit Kräuterstempel)

Kalari-Marma: Ganzkörpermassage

Diese Massage optimiert durch Dehnung des Marma-Nadi-Systems (Energiebahnen) die inneren und äußeren Bewegungsmuster. Blockierungen im Körpersystem können weich werden. Ziel ist es, den natürlichen Fluss der Lebensenergie im Körper zu nähren. Sie fühlen sich aktiver, freudvoller, leichter, beweglicher und energetisierter. Wir empfehlen die Massage mit einer Sitzung in der Ayurvedischen Schwitzbox abzuschließen.

Preis

60 Min., 90 € (ohne Schwitzbox)

60 Min. + 30 Min. Schwitzbox, 115 €

Padabhyanga: Fußmassage mit Ghee

Die Massage der Füße mit warmem Ghee (geklärtes Butterfett) unterstützt alle Organe, hilft bei Schlaflosigkeit, inneren Unruhezuständen sowie Taubheitsgefühl in den Füßen. Unsere Füße tragen uns durch unser Leben. Sie haben besondere Aufmerksamkeit verdient! Bei dieser wohltuenden und entspannenden Massage werden auch die Unterschenkel und Knie behandelt. Ein Fußbad zu Beginn und warme Kompressen zum Abschluss runden die Behandlung ab. Die Massage hilft auch bei trockenen, rissigen und rauen Füßen.

Preis

60 Min., 90 €

Mukabhyanga: Kopf-, Gesicht- und Dekolleté-Massage

Die Massage schenkt Ihrer Seele Streicheleinheiten. Verspannungen im Gesichts- und Kopfbereich lösen sich, Nerven, insbesondere der Vagus-Nerv, beruhigen sich. Die Behandlung beinhaltet eine sanfte Gesichtereinigung. Mit feinen Kräuterölen werden Ihr Dekolleté, Gesicht und Kopf massiert. (Die Haare können ölig werden. Auf Wunsch verwende ich gerne haarwurzelstärkendes Öl.)

Preis

30 Min., 50 €

60 Min., 90 €

Ayurveda Beauty: Ayurvedische Gesichtsbildung

Dieses Schönheitsritual aus harmonisierender Gesichtsbildung und entspannender Kopf-, Gesicht- und Dekolleté-Massage beruhigt Hautirritationen, vitalisiert den Hautstoffwechsel und schenkt Ihnen einen strahlenden Teint. Genießen Sie neben der wohltuenden Massage die Reinigung Ihrer Haut, eine heilsame Gesichtsmaske und die abschließende Tagespflge. Alles abgestimmt auf die Bedürfnisse Ihrer Haut und Ihres ayurvedischen Hauttyps – mit selbst-gemachten und natürlichen Produkten nach original-ayurvedischer Rezeptur.

Preis

60 Min., 95 €

Folgende Behandlungen können Sie zum Ayurveda Beauty Paket hinzubuchen:

- ✓ *Reinigendes Gesichtsdampfbad* mit frischem Kräutersud: + 20 Min., + 30 €
- ✓ *Augenmaske bei Tränensäcken*: + 15 €
- ✓ *Augenbad mit Ghee* für strahlend-entspannte Augen: + 30 Min., + 45 €
- ✓ *Fußmassage mit Kaash Massage Schale*: + 30 Min., + 35 € (Wohltuende Fußmassage mit einer Kaash Schale stimuliert die Nervenenden Ihrer Fußsohlen. Genießen Sie neben einer geschmeidigen Haut der Fußsohlen, eine Vitalisierung Ihres Stoffwechsels und die Energetisierung Ihres Körpers bei gleichzeitiger Entspannung.)

Ayurvedische Schwitzbox: Sitzung nach Ganzkörpermassage

Ganz in der Tradition des Ayurveda empfehlen wir, die Ganzkörpermassage *Abhyanga* bzw. *Kalari* mit der Schwitzkabine abzuschließen. Das angenehme und Kreislauf schonende Schwitzen bei ca. 60 Grad in der Kabine unterstützt das Eindringen der wertvollen Öle in tiefere Schichten des Gewebes und aktiviert so tiefgreifende Reinigungs- und Entschlackungsprozesse. Da der Kopf von der Hitze geschützt ist, ist diese Form des Schwitzens für den Kreislauf besser verträglich als eine Sauna.

Folgende Beschwerden können gelindert werden: Kopf- und Gliederschmerzen, Rückenschmerzen (ideale Unterstützung bei Ischias und Bandscheibenbeschwerden durch die Tiefenentspannung der Muskulatur und Faszien), Vitalisierung und Aktivierung des Stoffwechsels, bei Magen- und Darmbeschwerden, Reduktion von Fettgewebe, zur Regeneration von Gewebe und Organen nach schweren Erkrankungen.

Weitere Ayurvedische Behandlungen

Diese Behandlungen sind nach einer Konsultation vor Ort möglich:

- ✓ *Nasya* (Nasenölung)
- ✓ *Karna Purnam* (Ohrenbehandlung)
- ✓ *Herz-Dhara* (Herzguss)
- ✓ *Shirodhara* (Stirnguss)
- ✓ *Netratarpana* (Augenbehandlung)
- ✓ *Pinda Sveda* (Ganzkörpermassage mit heißen Kräutersäckchen)
- ✓ *Udvardana Ganzkörper-Massage* mit Kalmus-Pulver: Udvardana ist eine stoffwechsellanregende Ayurveda-Pulvermassage. Bei dieser dynamischen Massage wird in die eingölte Haut Kräuter-Pulver mit fließenden Bewegungen einmassiert. Ihre Haut wird seidig weich und Cellulite kann auf diese angenehme Weise reduziert werden. Nach diesem Ganzkörperpeeling fühlen Sie sich frisch und vitalisiert. Es unterstützt durch seine stoffwechsellanregende Wirkung hervorragend die Gewichtsreduktion.
- ✓ *Garshan Seidenhandschuh-Massage*: Bei dieser dynamischen Ganzkörpermassage wird Ihr Stoffwechsel mit Rohseidenhandschuhen angeregt. Nach diesem sanften Ganzkörperpeeling werden Sie sich frisch und belebt fühlen. Ihre Haut fühlt sich danach Massage weich, glatt und seidig an.



Ihre begleitenden Ayurveda Therapeutinnen

Petra Schwarzkopf

Heilpraktikerin für Psychotherapie und Ayurveda-Therapeutin. Seit 1998 arbeitet sie mit großer Freude therapeutisch.

Judith Meijer

Ausgebildete Ayurveda Masseurin und Ayurveda Köchin im Kloster Gut Saunstorf.

Rebalancing Massage

„Himmel & Erde – Kopf & Füße“

Typisch für die Rebalancing-Methode ist eine langsame, tiefe und liebevoll ausgeführte Art der Berührung, die aus einer meditativen Haltung heraus geschieht. Sie führt in einen Raum des Vertrauens, in dem immer mehr losgelassen werden kann. Tiefe Gesichts-, Nacken- und Schultergürtelmassage sowie eine gründliche Fußmassage werden ergänzt durch sanftes Dehnen sowie Gelenklockerung. So können Blockaden sich lösen, Energie kommt in Fluss, der Atem vertieft sich. Himmel und Erde treffen sich im Herzzentrum, unser energetischer Mittelpunkt, in dem alles zusammenfließt. In der Verbindung mit unserem Herzen entstehen Wertschätzung und Anerkennung sich selbst und dem eigenen Körper gegenüber.



Ihre Masseurin

Christel Westermeier

Christel Westermeier ist Heilpraktikerin für Psychotherapie, Meditationslehrerin und ausgebildet in Rebalancing Massagen.

Preis

Rebalancing Himmel & Erde – Kopf & Füße: 50 Min., 80 €

Intuitive Massage

Intuitive Massage ist eine Behandlung, die aus der Resonanz mit Ihrem Körper und Ihrer Energie entsteht. In dieser individuellen Dynamik sind sanfte, kraftvolle und auch spielerisch-leichte Elemente eingebettet. Die Massage folgt keiner festgelegten Struktur, sondern die Hände folgen Ihrem Energiefluss und den Bedürfnissen Ihres Körpers. Unterschiedliche entspannende, dehnende und lockernde Elemente wie beispielsweise klassische Massage, Gelenklockerung oder Energiearbeit laden dazu ein, Spannungen zu lösen. Fließende Kraft und sinnliches Fühlen darf entstehen. Die Berührung wirkt ausgleichend und kann eine tief lösende und harmonisierende Wirkung auf Ihren gesamten Organismus entfalten.

Ablauf der Massage

- ✓ Nach einem kurzen Einstiegsgespräch orientiert sich die Behandlung an Ihren individuellen Körpersymptomen und persönlichen Bedürfnissen.
- ✓ In einer kurzen Nachruhe können Sie die Behandlung für sich ausklingen lassen.



Ihre Masseurin

Christiane Kuhlmann

Christiane Kuhlmann praktiziert seit 1989 verschiedene Massage-Techniken und entwickelte in dieser Zeit ihren eigenen intuitiven Zugang zur Kraft des Energieflusses im Körper, so dass die Kraft wieder heilsam ins Fließen kommen kann.

Preis

Intuitive Ganzkörper-Massage: 60 Min., 90 € | 90 Min., 130 €
Intuitive Rücken-Massage mit Schulter und Nacken: 30 Min., 50 € | 60 Min., 90 €

Klangmassage

Der Klangmassage liegt uraltes Wissen über die Wirkung von Klängen zugrunde, die schon vor über 5000 Jahren in der indischen Heilkunst Anwendung fanden. In der östlichen Vorstellung ist der Mensch aus den Schwingungen des Klangs entstanden. Er ist also selbst ein Klang. Die harmonische Schwingung des inneren Klangs im Menschen bringt Entspannung, fördert die Kreativität, erhöht die Konzentration und führt zu innerer Klarheit und Ausgeglichenheit. Die Klangmassage harmonisiert Körper, Geist und Seele. Emotionale Blockaden und Verspannungen werden gelöst. Die Erfahrung der Klangmassage öffnet einen Raum, ähnlich der Meditation. Die Klangmassage ist ein Geschenk aus alter Zeit für den modernen Menschen von heute und hilft ihm, Stress in Entspannung und Gesundheit umzuwandeln.

Ablauf

- ✓ Die Behandlung beginnt mit einem kurzen Einführungsgespräch.
- ✓ Für die Massage werden mehrere Klangschalen auf den Körper aufgelegt und durch leichtes Anschlagen zum Schwingen gebracht. Diese Schwingungen lösen Vibrationen in den Zellen des Körpers aus. Dadurch richten sich die Zellen und die Organe neu aus und die Selbstheilungskräfte werden auf diese Weise angeregt. Der gesamte Organismus erfährt Ruhe und Entspannung.



Ihre Begleiterin

Sina Bernasconi

Sina Bernasconi ist ausgebildete Klangtherapeutin und arbeitet hauptsächlich mit Klangschalen. Sie bietet auch Klangbäder und Klangmeditation an.

Preis

60 Min., 90 €

Kundalini-Reiki / Chakrenarbeit / Heilen mit Energiefeldern

Durch eine Heilsitzung werden energetische Disharmonien ausbalanciert und der Zugang zur inneren Mitte unterstützt. Kundalini steht für eine schöpferische Kraft, die im Menschen schlummert. Reiki bedeutet „Universelle Lebenskraft“, die alles was ist, beseelt und belebt. Während der Sitzung strömt Energie in Ihr Körpersystem durch gezieltes Handauflegen und Impulsgebung an bestimmten Positionen. Es öffnet einen Raum, in den der physische, emotionale, mentale und ätherische Körper eingebettet ist. Darin können sich Verstand und Nervensystem entspannen und frische Energie fließen. Selbstheilungskräfte werden aktiviert.

Diese Energie- und Heilarbeit unterstützt

- ✓ Die Klärung (bei Verwirrung / innerer Unruhe / Depression / Ängste / Krisen)
- ✓ Die Chakren-Reinigung und Harmonisierung
- ✓ Bei körperlichen Beschwerden – auch Schmerzen
- ✓ Bei Energiemangel (Stress / Burn out)
- ✓ Das Erkennen und ins Fließen bringen bei Verspannungen und Blockaden
- ✓ Loslassen und nach Innen sinken
- ✓ Ursachenerforschung

Ablauf

- ✓ ein Vorgespräch (Anamnese)
- ✓ Essenzen von Aura-Soma für die Chakren-Reinigung bzw. -Harmonisierung
- ✓ Begleitung durch Heilmusik
- ✓ eine energetische Wahrnehmungs-Übung zum Abschluss

Hinweis: Während der Behandlung sind Sie bekleidet. Bitte unparfümiert kommen.



Ihre begleitende Therapeutin

Lea Kühlwei

Lea Kühlwei ist Kundalini-Reiki-Meister/-Lehrer und gibt diesen universellen Heilstrom in ihrer intuitiven und seherischen Form der Energie- und Heilarbeit in Einzelsitzungen und Einweihungen weiter.

Preis

Erstsitzung:	90 Min., 130 €
Weitere Einzeltermine:	60 Min., 90 € 90 Min., 130 € 120 Min., 160 €
Sitzungsreihe:	3 x 90 Min., 350 €
Harmonisierender Chakren-Ausgleich:	45 Min., 75 €

Geistig-energetische Wirbelsäulenaufrichtung

Eine geistig-energetische Wirbelsäulenaufrichtung kann sowohl körperliche als auch psychische „Schiefstellungen“ ausbalancieren. Der Mensch wird „gerade“. Durch energetische Hilfe ist es möglich, die Wirbelsäule aufzurichten. Eine geistige Aufrichtung wirkt nicht nur im körperlichen Bereich, sondern kann auch dazu beitragen karmische Blockaden und Muster zu lösen. Diese Anwendung kann hilfreich sein, um die Selbstheilungskräfte in den genannten Bereichen zu aktivieren. Die Zellen erfahren einen neuen Informationsimpuls. Durch die Blockaden-Lösung können auch verschiedene Aura-Schichten gereinigt und neu ausgerichtet werden.

- ✓ *Körperliche Symptome:* Beckenschiefstand, Beinlängendifferenzen, Kopfschmerzen/Migräne, Schulter-Nacken-Probleme, Schlafstörungen, Hohlkreuz und viele weitere Symptome, können sich durch eine deformierte Wirbelsäule bilden.
- ✓ *Energetische/seelische Symptome:* Innere Unruhe, Angespanntheit, Verminderung der eigenen Energie, Blockaden-Entwicklung und viele weitere.

Ablauf

- ✓ Die Heilarbeit beginnt mit einer energetischen Wahrnehmung der Wirbelsäule im Sitzen und danach im Stehen.
- ✓ Vor der Behandlung wird geprüft, ob es Beinlängen-Differenzen gibt.
- ✓ Dann liegen Sie auf dem Bauch und empfangen die Heilarbeit, die zu Beginn einer sanften Massage mit Dehnung gleicht.
- ✓ Danach folgt eine Sequenz, in der eine geistig-energetische Strömung und Ausrichtung geschieht.
- ✓ Zum Abschluss wird erneut die Beinlängen-Differenz gemessen, die sich in den meisten Fällen verbessert hat oder ganz aufgehoben ist.

Hinweise: Während der Behandlung sind Sie bekleidet. Bitte unparfümiert kommen.
Die Begradigung kann Teil einer Reiki-Sitzung sein, die dann mindestens 90 Min. dauert.



Ihre begleitende Therapeutin

Lea Kühlwei

Lea Kühlwei ist Kundalini-Reiki-Meister/-Lehrer und gibt diesen universellen Heilstrom in ihrer intuitiven und seherischen Form der Energie- und Heilarbeit in Einzelsitzungen und Einweihungen weiter.

Preis

60 Min., 90 €

Tibetan Pulsing

Tibetan Pulsing ist eine Körper- und Energiearbeit, die das Nervensystem ausgleicht und Energie ins Fließen bringt. Der Puls, dessen Zentrum das Herz ist, wird durch Berührung zum Schwingen gebracht und dient der Heilung auf allen Ebenen. Tibetan Pulsing ist eine tief entspannende und regenerierende Form der Körperarbeit. Sie löst Blockaden im Nervensystem und bringt Energie ins Fließen. Die kraftvolle Heilmethode aktiviert und harmonisiert den ganzen Organismus. Teil der Behandlung ist eine einführende ganzheitliche Augendiagnose, die einen Blick in körperliche, emotionale und psychische Verletzungen ermöglicht und Orientierung für Heilimpulse gibt. Die Arbeit ist für alle Menschen dienlich, die an tiefergehender Heilung interessiert sind. Viele Formen von Beschwerden auf verschiedenen Ebenen können Heilung erfahren. Alte Belastungen können sich im Licht des Bewusstseins transformieren.

Ablauf

- ✓ Beginn der Behandlung ist ein kurzes Gespräch und die ganzheitliche Augendiagnose.
- ✓ Die Therapeutin arbeitet daraufhin mit dem Einsatz ihres Körpers und ihrer Heilenergie an den herausgefilterten Problemen.
- ✓ Abschluss bildet eine kurze Reflektion dessen, was sich bewegt und gewandelt hat.



Ihre begleitende Therapeutin

Elvira Schneider

Heilpraktikerin für Klassische Homöopathie sowie Trauma- und Körperarbeit. Sie arbeitet seit über 3 Jahrzehnten mit Tibetan Pulsing in Einzelsitzungen, Seminaren und Ausbildungen. Weiter ist sie ausgebildet in der Trauma Arbeit Somatic Experiencing (SE) und begleitet hier Menschen einzeln und in Gruppen. Sie ist vertraut mit dem Enneagramm der Charakterfixierungen und innerer Erforschungsarbeit durch ihren Lehrer OM C. Parkin.

Preis

Erstsitzung: 90 Min., 130 €

Folgesitzung: 60 - 90 Min., 90 - 130 €

Klassische Homöopathie

Homöopathie ist der sanfte Weg, die Selbstheilungskraft zu wecken und wirkt nach dem Prinzip „Ähnliches heilt Ähnliches.“ Es gibt über 2000 verschiedene homöopathische Medikamente, die aus dem Pflanzen-, Mineralien- oder Tierreich gewonnen und in hohen Verdünnungen verabreicht werden. Substanzen, die in hoher Dosierung eine vergleichbare Krankheit verursachen würden, werden hundertfach verdünnt. Das Verdünnen und Verschütteln führt zu einer höheren und feineren Wirkentfaltung der Stoffe, die in kleinsten Mengen wirken. Daher spricht man in der Homöopathie vom Potenzieren, was gleichbedeutend ist mit der Steigerung von Lebenskraft. Homöopathie stärkt die Immunabwehr und zielt auf vollständige und nachhaltige Heilung des Organismus. Sie ist eine gute Ergänzung zur schulmedizinischen Behandlung bei allen körperlichen und seelischen Krankheitsbildern. Das, was im tiefsten Kern eines Menschen Leiden verursacht, trägt in sich die heilende Substanz, wenn es (das Leiden) in seinem Wesen erkannt wird. Auch für Kinder kann Homöopathie eine nachhaltige Stärkung des Immunsystems bewirken und späteren, ersten Erkrankungen vorbeugen.

Ablauf

- ✓ In der homöopathischen Erstanamnese werden alle derzeitigen körperlichen Symptome sowie das emotionale und seelische Befinden abgefragt.
- ✓ In der neueren Form der Empfindungsmethode (nach R. Sankaran) geht es darum, anhand des vorherrschenden Symptoms die tiefste Schicht des Missempfindens aufzudecken, um so die Mittelfindung noch präziser und effektiver zu gestalten.



Ihre begleitende Therapeutin

Elvira Schneider

Heilpraktikerin für Klassische Homöopathie sowie Trauma- und Körperarbeit. Sie arbeitet seit über 3 Jahrzehnten mit Tibetan Pulsing in Einzelsitzungen, Seminaren und Ausbildungen. Weiter ist sie ausgebildet in der Trauma Arbeit Somatic Experiencing (SE) und begleitet hier Menschen einzeln und in Gruppen. Sie ist vertraut mit dem Enneagramm der Charakterfixierungen und innerer Erforschungsarbeit durch ihren Lehrer OM C. Parkin.

Preis

Erstanamnese: 90 bis 120 Min., 190 € (inkl. Ausarbeitung des Mittels)
Folgeanamnese: Nach Zeitaufwand, 90 € für 60 Min. (inkl. Mittelgabe)

Traumaarbeit – Somatic Experiencing

„Trauma-Symptome werden nicht durch das äußere Ereignis verursacht. Sie entstehen, wenn überschüssige Energie nach dem traumatischen Erlebnis nicht aus dem Körper entladen wird. Diese Energie bleibt im Nervensystem gebunden und kann auf Körper und Geist verheerende Auswirkungen haben.“ Peter Levine

Somatic Experiencing ist eine körperorientierte Behandlung zur Überwindung traumatischer Ereignisse, welche Spuren im Nervensystem hinterlassen haben. Für die Betroffenen entstehen Symptome oft erst viele Jahre nach einem traumatischen Ereignis in Form von Übererregbarkeit, Ängsten, Panikanfällen, Schlafstörungen, Bindungsunfähigkeit, chronischen Schmerzen, Burnout, Depressionen, u.v.m. Lösung von Traumata geschieht durch die schrittweise Entladung der immensen Überlebensenergie, die noch in der Immobilitätsreaktion gebunden ist. Sie geschieht innerhalb des Nervensystems, die Symptome verringern sich oder verschwinden vollständig.

Ablauf

- ✓ Wesentliche Elemente im Heilungsprozess sind: Erdung, Zentrierung, Ressourcenbildung und das Nachspüren (Tracking) der Körperempfindungen, Gefühle, Verhaltensweisen, Gedanken, Bilder und Bewegungen.
- ✓ Trauma-bedingte Gefühle von Lähmung und Erstarrung werden auf sanfte Weise ins Fließen gebracht.
- ✓ Lebensfreude, Spannkraft und Wohlbefinden kehren zurück.



Ihre begleitende Therapeutin

Elvira Schneider

Heilpraktikerin für Klassische Homöopathie sowie Trauma- und Körperarbeit. Sie arbeitet seit über 3 Jahrzehnten mit Tibetan Pulsing in Einzelsitzungen, Seminaren und Ausbildungen. Weiter ist sie ausgebildet in der Trauma Arbeit Somatic Experiencing (SE) und begleitet hier Menschen einzeln und in Gruppen. Sie ist vertraut mit dem Enneagramm der Charakterfixierungen und innerer Erforschungsarbeit durch ihren Lehrer OM C. Parkin.

Preis

60 Min., 90 €

Kambo – die Medizin des Kriegers

Kambo dient der Reinigung, Klärung und Harmonisierung auf körperlicher, emotionaler und geistiger Ebene. Die alte indigene Medizin wird aus dem Sekret des Amazonas-Riesen-Affenfrosches gewonnen und auf der Haut angewandt. Es stärkt das Immunsystem und aktiviert einen radikalen Reinigungsprozess an. Es kann Sie zunächst durch einen schwierigen Prozess führen. Erbrechen / Entleerung über den Darm sind Teil der Reinigung. Kambo kann zu innerer Klarheit und Ruhe führen. Es ermöglicht dem Körper, sich selbst zu heilen. Die enthaltenen Peptide und Neuropeptide decken ein Spektrum medizinischer Anwendungen ab, beispielsweise für Depression, Migräne, Durchblutungsstörungen und Krebs. Es hat eine entzündungshemmende Wirkung und kann Mikroben und Viren zerstören.

Ablauf

- ✓ Die Haut wird leicht oberflächlich verbrannt (4-6 mm Durchmesser). Viel trinken.
- ✓ Kambo auftragen auf die Haut – Sekret sucht gezielt Stellen, die Heilung benötigen.
- ✓ Ein wesentlicher Teil des Rituals ist die Reinigung durch Erbrechen. Nachdem die Gifte ausgeschieden sind, beruhigt sich das System. Es können emotionale und geistige Themen hervortreten.
- ✓ Ruhe nach dem Sturm – Innerlichkeit: Die letzte Phase ist still, ermöglicht Reflexion.
- ✓ Gönnen Sie sich den restlichen Tag Ruhe und Zeit.
- ✓ Ein Nachgespräch, einige Tage später, kann den geistigen Prozess vertiefen.

Kambo wird nicht angewendet bei: Herzproblemen, Schlaganfällen, Hirnblutungen in der Vergangenheit; Aneurysma / Blutgerinnsel; größere Operationen in letzten 6 Monaten; Medikation für niedrigen Blutdruck; fehlende geistige Kapazität, um bewusst Behandlungsentscheidung zu treffen; schwere, mentale gesundheitliche Probleme (außer Depression, Angststörung und PTBS); Chemotherapie in letzten 4 Wochen; Immunsuppressiva nach Organtransplantation; Morbus Addison; schwere Epilepsie; Schwangerschaft; Menschen unter 18 Jahren



Ihre begleitende Therapeutin

Deva Parkin

Deva Parkin ist ausgebildet im spirituellen Enneagramm, in Hypnose-Therapie und verschiedenster Energiearbeit, wie Usui- und Kundalini Reiki (Meistergrad) und schamanischer Heilarbeit.

Preis

1 Sitzung (2-3 Std.):	200 €
Kambo-Zyklus (3 Sitzungen, mit ansteigender Intensität, z.B. an 3 Tagen):	550 €
Kriegerbehandlung (3 Sitzungen in 4-5 Std., intensivste Form):	490 €
Nachgespräch (60 Min.):	75 €

Allgemeine medizinische Beratung

In der allgemeinen medizinischen Beratung gibt es genug Zeit und Raum, um Ihre Anliegen formulieren und in Ruhe besprechen zu können. Bei der ärztlichen Konsultation werden verschiedene Möglichkeiten der Diagnostik und Therapie beleuchtet, um den eigenen Weg zur Gesundheit und Regeneration des Körpers zu finden. Gerne können wir ein Stück des Wegs zu Ihrer Gesundheit gemeinsam gehen.

Ablauf

- ✓ *Ärztliches Gespräch:* Sie können auch bisherige Befunde, Arztbriefe, Bilder usw. vorab einreichen oder mitbringen.
- ✓ *Körperliche Untersuchung:* Bei der körperlichen Untersuchung während des Termins wird der allgemeine körperliche Zustand erfasst und gegebenenfalls eine gezielte Untersuchung der aktuell betroffenen Körperregion durchgeführt.
- ✓ *Beratung:* Im anschließenden Gespräch werden weitere diagnostische Möglichkeiten und Therapieempfehlungen besprochen. Dabei wird mit Ihnen gemeinsam ein Weg gesucht, der zu Ihnen passt, und geschaut, welche diagnostischen und therapeutischen Möglichkeiten in Ihrem Fall sinnvoll wären und ob Sie diese nutzen möchten.

Mögliche Behandlungen

Auf der Grundlage langjähriger klinischer Erfahrung werden wir zwischen den verschiedenen Möglichkeiten wählen, die uns direkt zur Verfügung stehen wie:

- ✓ *Akupunktur*
- ✓ *Kinesiologie*
- ✓ *Eichotherm-Lichttherapie*
- ✓ *Colon-Hydro-Therapie*
- ✓ *Ozontherapie und andere Verfahren.*



Ihre durchführende Ärztin

Dr. med. Elina Hildebrand

Fachärztin für Chirurgie. Schwerpunkte Visceralmedizin, Integrale Medizin. Diplom der Academy of Chinese Acupuncture.

Preis

60 Min., 90 - 120 € (je nach Aufwand; privatärztliche Abrechnung nach GOÄ)

Ggf. zusätzliche Kosten bei Anwendung von weiterführender Diagnostik oder Therapie

Ganzheitlich-kardiologische Sprechstunde

Die ganzheitliche kardiologische Sprechstunde verbindet schulmedizinische Erkenntnisse mit Methoden der ganzheitlichen Medizin zum Erkennen von Krankheitsursachen, zur Erhaltung Ihrer Gesundheit und zur Unterstützung der Selbstheilungskräfte. Sie haben mit Beschwerden des Herzens oder des Kreislaufs zu tun? Sie möchten sich aufgrund neu aufgetretener oder länger bestehender Symptome untersuchen und beraten lassen? Sie fragen sich, welche Gründe es geben könnte für Ihre Beschwerden und vielleicht sehen Sie Verbindungen zu Ihrer Lebenssituation? Diese Fragen zu stellen und gemeinsam zu betrachten, dazu dient die kardiologische Sprechstunde. Ihre Beschwerden werden zunächst mit den üblichen medizinischen Methoden abgeklärt, sofern nicht schon geschehen. Es folgen weitere naturheilkundliche Untersuchungen auf der Suche nach behandelbaren Ursachen. Ziel ist es, Ihre Selbstheilungskräfte hervorzubringen und zu stärken.

Ablauf

Ein Ersttermin beinhaltet:

- ✓ *Gespräch:* Welche Beschwerden führen Sie her? Beim Erstgespräch hilft ein Fragebogen zu Ihrer gesundheitlichen Situation, den Sie vorab ausfüllen. Besprechung von Vorbefunden und Vorbehandlungen
- ✓ *Körperliche Untersuchung* – bezogen auf Ihre Beschwerden
- ✓ *Klärung ggf. weiterer Untersuchungen*, die in der Praxis erfolgen können oder eine Überweisung erfordern.
- ✓ *Erstellung eines Behandlungsplans.*



Ihr durchführender Arzt

Paul Helle

Facharzt für Allgemeinmedizin, Innere Medizin und Kardiologie. Zusatzbezeichnungen Naturheilkunde, Homöopathie, Intensivmedizin.

Preis

60 Min., 90 - 120 € (je nach Aufwand; privatärztliche Abrechnung nach GOÄ)

Ersttermin: 90 - 120 Min.

Folgetermin: 30 - 60 Min.

Ggf. zusätzliche Kosten bei Anwendung von weiterführender Diagnostik oder Therapie

Internistisch-naturheilkundliche Sprechstunde

Sie wollen gesundheitliche Beschwerden – ob akut aufgetreten oder seit längerer Zeit bestehend – ganzheitlich betrachten? Nicht nur Symptome lindern, sondern die Ursachen und tieferen Zusammenhänge herausfinden? Einen auf die Ursachen abgestimmten Genesungsweg gehen? Die Sprechstunde gibt Ihrem Anliegen Raum im Kontext einer Integralen Medizin, geleitet von den Fragen: Was sind die wahren Ursachen von Krankheit, welche Unterstützung benötigen Sie zur Heilung und was möchten Sie auf Ihrem Genesungsweg einbringen?

Ablauf

Ein Ersttermin beinhaltet:

- ✓ *Gespräch:* Welche Beschwerden führen Sie her? Beim Erstgespräch hilft ein Fragebogen zu Ihrer gesundheitlichen Situation, den Sie vorab ausfüllen. Besprechung von Vorbefunden und Vorbehandlungen
- ✓ *Körperliche Untersuchung* – bezogen auf Ihre Beschwerden
- ✓ *Weitere Untersuchungen:* Testung von Muskeln oder Akupunkturpunkten zur Klärung von Krankheitsursachen wie Entzündungsherden, Nahrungsmittelunverträglichkeiten, Verdauungsstörungen oder toxischen Belastungen. Testung von Heilmitteln.
- ✓ *Erstellung eines Behandlungsplans.*

Behandlungsplan

Ihr Behandlungsplan kann eines oder mehrere der folgenden Elemente enthalten:

- ✓ *Empfehlungen zur Lebensführung und Ernährung*
- ✓ *Ausleitende Verfahren/Entgiftung:* z.B. *Eichotherm-Lichttherapie, Schröpfkopfanwendungen, Colon-Hydro-Therapie*
- ✓ *Substitution/Aufbau:* *Mineralstoffe, Vitamine, auch als Infusionstherapie*
- ✓ *Immunstimulation/Regulation:* *Isopathische Verordnung, Schüsslersalze, Phytotherapeutika*
- ✓ *Homöopathie*
- ✓ *Konventionelle medikamentöse Behandlung – soweit erforderlich*



Ihr durchführender Arzt

Paul Helle

Facharzt für Allgemeinmedizin, Innere Medizin und Kardiologie. Zusatzbezeichnungen Naturheilkunde, Homöopathie, Intensivmedizin.

Preis

60 Min., 90 - 120 € (je nach Aufwand; privatärztliche Abrechnung nach GOÄ)

Ersttermin: 90 - 120 Min., Folgetermin: 30 - 60 Min.

Ggf. zusätzliche Kosten bei Anwendung von weiterführender Diagnostik oder Therapie

Sprechstunde zur Patientenverfügung

Ein stiller Ort, ein Kloster, die Einkehr sind ideal, sich wesentlichen Themen zuzuwenden. Sie können sich hier die Zeit nehmen, festzulegen, wie verfahren werden soll, wenn Ihre Lebenszeit sich dem Ende zuneigt. Wie beschreibe ich meine Wünsche am Lebensende? Wie Sorge ich dafür, dass diese umgesetzt werden? Was ist zu bedenken? Wenn wir uns dem Thema Patientenverfügung zuwenden, ist die Informationsflut groß und es ist schwer, einen Überblick zu bekommen und zu entscheiden, was für mich das Passende ist. Hinzu kommt, dass es einen gewissen Widerstand gibt, sich mit seiner Endlichkeit zu beschäftigen. Wir denken diese Situation von schwerer Erkrankung und Todesnähe weit in die Zukunft. Aber es ist nie zu früh, sich diesem Thema zuzuwenden. Es ist immer eine Festlegung jetzt und kann jederzeit geändert werden. Wir bieten eine individuelle Beratung und helfen Ihnen, Ihre Formulierungen zu finden und eine Patientenverfügung ganz nach Ihren Maßstäben und Bedürfnissen zu verfassen. Beide Ärzte, die diese Beratung anbieten, haben viele Jahre mit Patienten in Todesnähe gearbeitet und Menschen und deren Angehörige in der letzten Lebensphase begleitet.

Ablauf

- ✓ *Fragebogen vorab:* Sie bekommen zunächst einen Fragebogen zu dem Thema.
- ✓ *Erster Termin:* Bei einem ersten Beratungstermin von 1,5 Stunden werden wir den Fragebogen besprechen, Ihre Fragen klären und Themen vertiefen.
- ✓ *Zwischen den Terminen:* Wir formulieren eine Ihren Wünschen entsprechende Patientenverfügung und geben sie Ihnen zum Lesen, so dass Sie bis zum zweiten Termin genügend Bedenkzeit für sich zur Verfügung haben (i.d.R. 1-2 Tage).
- ✓ *Zweiter Termin:* In einem zweiten Gespräch (1 Stunde) werden Ihre Änderungswünsche übernommen und ggf. weitere Fragen geklärt. Idealerweise unterschreiben Sie direkt Ihre Patientenverfügung.



Ihre durchführenden Ärzte

Dr. med. Elina Hildebrand

Fachärztin für Chirurgie. Schwerpunkte Visceralmedizin, Integrale Medizin. Diplom der Academy of Chinese Acupuncture.

Paul Helle

Facharzt für Allgemeinmedizin, Innere Medizin und Kardiologie. Zusatzbezeichnungen Naturheilkunde, Homöopathie, Intensivmedizin.

Preis

250 € für die gesamte Begleitung

_____ Bezahlung & Stornobedingungen

Hinweis zur Bezahlung:

Bitte beachten Sie, dass es sich bei den hier dargestellten Angeboten um keine eigenen Leistungen unseres Hauses handelt, sondern solche der selbständigen Ärzte und Therapeuten. Das *Kloster Gut Saunstorf* vermittelt in diesem Zusammenhang lediglich.

Alle Leistungen bezahlen Sie bitte direkt beim Therapeuten bzw. Arzt.

Lediglich die Samadhi Floating Tank Sitzung zahlen Sie bitte beim Check-Out im Kloster.

Stornobedingungen:

Bei Rücktritt innerhalb von 24 Stunden vor dem gebuchten Termin berechnen wir Ihnen 60% der vereinbarten Behandlungs- oder Gesprächskosten. Bei Nichterscheinen zum Termin ohne Abmeldung sind 100% fällig.